



Commune de Montagny

Adaptation du PAL suite à son approbation du 15 juillet 2020

Plan directeur communal - Utilisation du sol - Ressources du sous-sol - Sites et paysage - Energie

Dossier d'approbation

Echelle 1:10'000

Mise en consultation publique par parution dans la Feuille officielle n° du _____

Adopté par le Conseil communal de Montagny, le _____

La Secrétaire _____

Le Syndic _____

Approuvé par la Direction du développement territorial,
des infrastructures, de la mobilité et de l'environnement, le _____

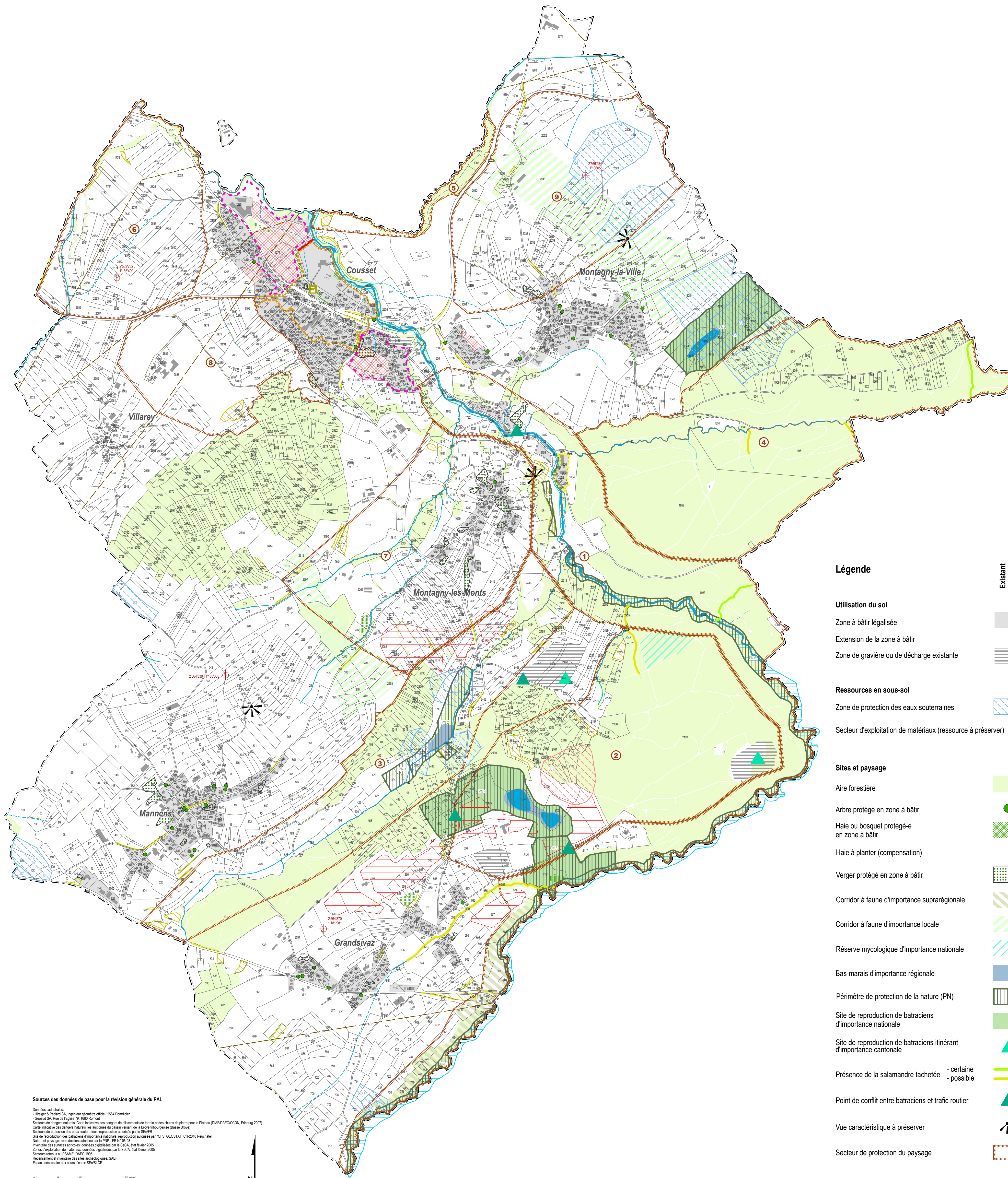
Le Conseiller d'Etat, Directeur _____

12 décembre 2024

Mandat : 2401 / m
Document : 2214_Montagny_PAL_accpp_arpx
Format : 84/66

ARCHAM ET PARTENAIRES SA

Aménagement du territoire et urbanisme
Route du Jura 43, 1700 Fribourg
Téléphone 026 347 10 90
info@archam.ch, www.archam.ch



Légende

Utilisation du sol

- Zone à bâtir légale
- Extension de la zone à bâtir
- Zone de gravière ou de décharge existante

Ressources en sous-sol

- Zone de protection des eaux souterraines
- Secteur d'exploitation de matériaux (ressource à préserver)

Sites et paysage

- Aire forestière
- Arbre protégé en zone à bâtir
- Haie ou bosquet protégé-e en zone à bâtir
- Haie à planter (compensation)
- Verger protégé en zone à bâtir
- Corridor à faune d'importance suprarégionale
- Corridor à faune d'importance locale
- Réserve mycologique d'importance nationale
- Bas-marais d'importance régionale
- Périmètre de protection de la nature (PN)
- Site de reproduction de batraciens d'importance nationale
- Site de reproduction de batraciens itinérant d'importance cantonale
- Présence de la salamandre tachetée - certaine - possible
- Point de conflit entre batraciens et trafic routier

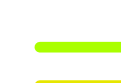
Vue caractéristique à préserver

Secteur de protection du paysage

Existant Satisfaisant

A améliorer

A créer



Marais

Mur en pierre sèche

Prairie et pâturage sec

Talus sec

Zone alluviale

Secteurs énergétiques

Réseau CAD à bois

Possible extension du CAD

Centrale de chauffage

Informations indicatives

Cours d'eau à ciel ouvert

Cours d'eau sous tuyau

Tracé des lignes à haute tension

Tracé des lignes à haute tension projeté

Surface boisée hors zone à bâtir (recensement non exhaustif)

Existant Satisfaisant

A améliorer

A créer



Sources des données de base pour la révision générale du PAL

Données cadastrales
- Hergler & Picard SA, ingénieur géomètre officiel, 1564 Dordoir
- Géomatik SA, Rue de l'Église 79, 1600 Yveroy
Secteurs de danger relatif: Carte indicative des dangers de glissement de terrain et des chutes de pierres pour le Plateau (DAP/DAE/CCDDN, Fribourg 2007)
Carte indicative des dangers relatifs aux crues du lac de Montagny (GSI/RS)
Secteurs de protection des eaux souterraines: reproduction actualisée par le SDES/RE
Site de reproduction des batraciens d'importance nationale: reproduction actualisée par l'OFES, GEOSTAT, CH-2010 Neuchâtel
Murs en pierre sèche: reproduction actualisée par l'OFES, OFS, OFS
Inventaire des surfaces agricoles: données géométriques par le SCSA, état février 2005
Zones d'importance des habitats: données géométriques par le SCSA, état février 2005
Secteurs réservés au PS/AM: DAE/EC 1993
Recensement et inventaire des sites archéologiques: SAEP
Espace réservoir aux cours d'eau: SENS/CE

