



Commune de Montagny

Adaptation du PAL suite à son approbation du 23 juillet 2013

Plan directeur communal - Mobilité

Dossier final d'approbation

Echelle 1:10'000

Mis en consultation par parution dans la Feuille officielle n° du

Adopté par le Conseil communal de Montagny, le

Le Secrétaire

La Syndique

Approuvé par la Direction de l'aménagement, de l'environnement et des constructions, le

Le Conseiller d'Etat, Directeur

21 septembre 2018

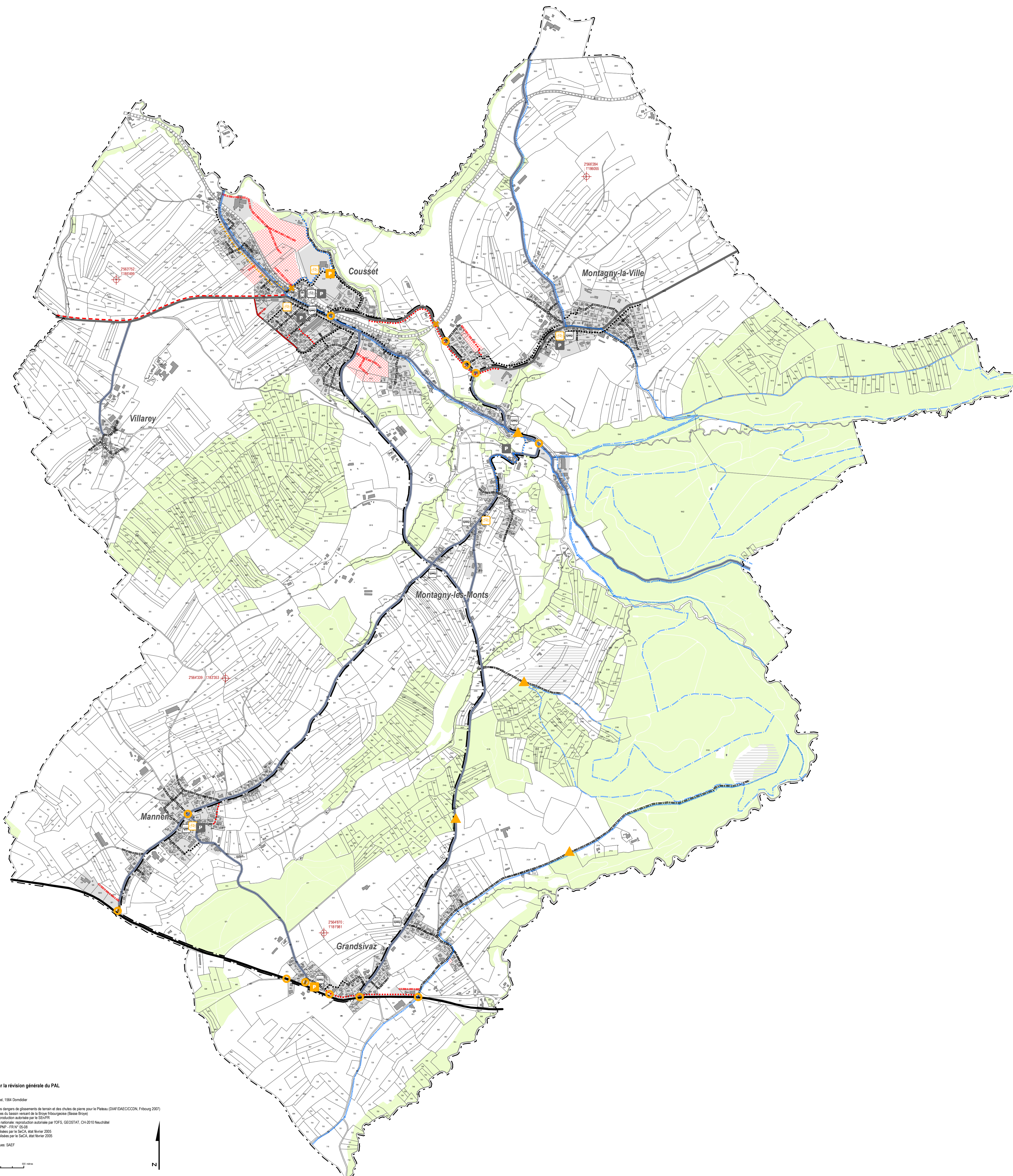
Mandat : 1608 / m3
Document : 1608-26_adapt_Montagny_PDCom_Mobilité.mxd
Format : 105/90

ARCHAM ET PARTENAIRES SA

Amenagement du territoire et urbanisme
Route du Jura 43, 1700 Fribourg
Téléphone 026 347 10 90
info@archam.ch, www.archam.ch

Légende

	Existant Satisfaisant	A améliorer	A créer
Equipements routiers			
Route cantonale, axe prioritaire			
Route cantonale, axe secondaire			
Route de liaison			
Route collectrice			
Route de desserte			
Stationnement public			
Carrefour			
Passage à niveau - sur/sous voie			
Point de conflit entre batraciens et trafic routier			
Transports publics			
Ligne CFF			
Ligne de bus			
Arrêt de bus			
Gare CFF			
Transports de proximité			
Chemin piéton			
Parcours cyclables			
Stationnement des vélos			
Itinéraires touristiques			
Chemin de randonnée pédestre			
Itinéraire de cyclotourisme			
Itinéraire de vélo tout terrain (indication)			
Informations indicatives			
Zone à bâtir			
Zones de gravière ou de décharge			
Aire forestière			



Sources des données de base pour la révision générale du PAL

Données cadastrales
- Hergler & Picaud SA, ingénieur géomètre officiel, 1964 Dordoir
- Geodis SA, Rue de l'Église 75, 1600 Evier
Secteurs de danger relatifs. Carte indicative des dangers de glissement de terrain et des chutes de pierres pour le Plateau (DAP/DAECCOON, Fribourg 2007)
Carte indicative des dangers relatifs. Au cas d'un risque d'avalanche de la Grande Montagne (Suisse Fribourg)
Secteurs de protection des eaux souterraines. reproduction autorisée par le SDE/SE
Site de reproduction des batraciens. D'origine nationale. reproduction autorisée par l'OFE, GEOSTAT, CH-2010 Neuchâtel
Niveau de danger. reproduction autorisée par le PNP, FEH, SCS
Inventaire des surfaces agricoles. données digitalisées par le SICA, 01/01/2005
Zones d'implantation des industries. données digitalisées par le SICA, 01/01/2005
Secteurs réservés au PSA/NE. DAC/ 1995
Réglement et registre des sites archéologiques. SAEP
Espaces réservés aux cours d'eau. SPO/CE

1:10'000